

جمهوری اسلامی ایران
وزارت علوم، تحقیقات و فناوری
صندوق رفاه دانشجویان
تاسیس ۱۳۵۲



آشنایی با ضوابط و مقررات
پرداخت و باز پرداخت

تسهیلات دانشجویی

ویژه دانشجویان مؤسسات آموزش عالی
غیرانتفاعی - غیر دولتی
سال تحصیلی ۹۱-۱۳۹۰

با ما در ارتباط باشید



صندوق رفاه دانشجویان وزارت علوم، تحقیقات و فناوری آماده
دریافت نقطه نظرات و پیشنهادات دانشجویان محترم می باشد.

نشانی: تهران، خیابان شهید بهشتی، خیابان پاکستان، کوچه دوم، پلاک ۵

تلفنخانه: ۰۶-۸۸۷۳۷۴۲۵

زوابع عمومی: ۸۸۵۲۴۳۲۳

دورنگار: ۸۸۷۳۶۸۸۱

صفحه خانگی: www.swf.ir

نشانی الکترونیکی: info@swf.ir



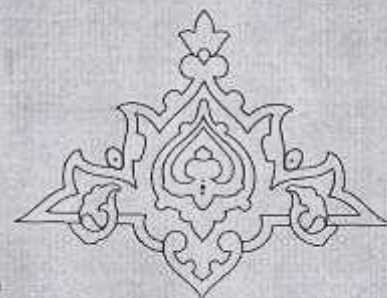
زیبایی علم به نشر آن است، و

میوه اش عمل کردن به آن.

و نگاهداشت آن قرار دادنش

میان اهل آن.

برگرفته از غرر المکم و درر الکلم



دانشجوی گرامی:

با تبریک سال تحصیلی جدید و آرزوی موفقیت و سربلندی همه دانش پژوهان عزیز، به منظور آشنایی با تسهیلات دانشجویی و باز پرداخت وام‌های صندوق رفاه دانشجویان مطالب حاضر تهیه شده است:

شرایط دریافت و میزان انواع وام‌ها

الف) شرایط عمومی و آموزشی

- 1- دارا بودن صلاحیت اخلاقی و رعایت شئون دانشجویی
- 2- دارا بودن اولویت نیاز مالی
- 3- عدم استفاده از وام، کمک یا بورس تحصیلی
- 4- ثبت نام در حداقل تعداد واحدهای مورد لزوم طبق مقررات آموزشی (دانشجوی تمام وقت)
- 5- سپردن تعهد محضری با ضامن کارمند در یکی از دفاتر اسناد رسمی کشور در زمان درخواست وام

- ب) مدت مجاز استفاده از وام‌ها در طول تحصیل به شرح ذیل می‌باشد:
- کاردانی - کارشناسی ناپیوسته و کارشناسی ارشد ناپیوسته حداکثر ۲ سال تحصیلی (۴ نیمسال)
 - کارشناسی پیوسته حداکثر ۴ سال تحصیلی (۸ نیمسال)
 - کارشناسی ارشد پیوسته و دکتری حرفه ای حداکثر ۶ سال تحصیلی (۱۲ نیمسال)
 - دکتری تخصصی ناپیوسته (غیر بورسیه) حداکثر ۴ سال تحصیلی (۸ نیمسال)

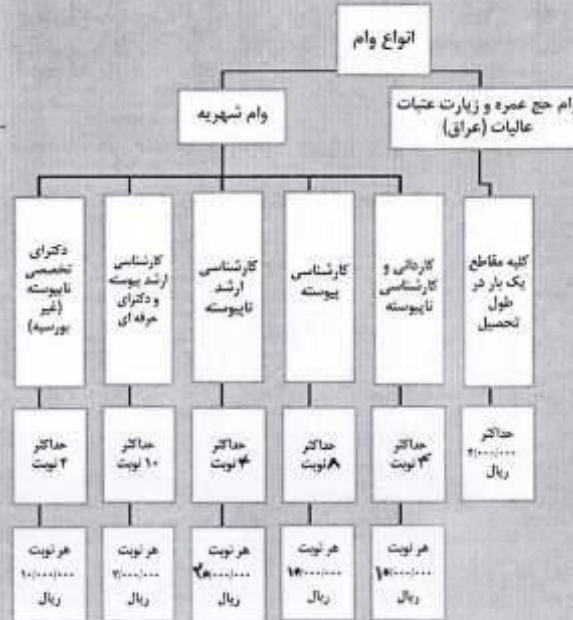
*** نحوه پرداخت وام:

- وام شهریه به حسابی که موسسه آموزش عالی اعلام می‌کند جهت تأمین بخشی از شهریه دانشجوی واریز می‌گردد.

بیمه حوادث

بیمه‌ای است اجباری که دانشجویان را در تمام اوقات شبانه روز بدون قید زمان و مکان (در داخل یا خارج از کشور) در مقابل حوادث و پیشامدهای ناگوار بیمه می‌کند و مدت زمان تعریف شده برای آن یک سال تحصیلی (اول مهر تا پایان شهریور سال بعد) می‌باشد که کلیه دانشگاه‌ها و مراکز آموزش عالی سراسر کشور موظف هستند با پرداخت سالیانه حق بیمه، دانشجویان خود را بیمه نمایند.

انواع وام



موضوع بیمه حوادث

عبارت است از تأمین غرامت در صورت فوت و صدمات بدنی ناشی از وقوع حادثه

حادثه

عبارت است از هر واقعه ناگهانی، ناشی از یک عامل خارجی که بدون قصد و اراده بیمه شده بروز کرده و منجر به جرح و نقص عضو، از کار افتادگی و یا فوت بیمه شده می‌شود.

خطرهای خسارت‌های تحت پوشش

- هزینه‌های پزشکی ناشی از حادثه
- فوت در اثر حادثه
- نقص عضو و از کار افتادگی دائم و کامل در اثر حادثه
- نقص عضو و از کار افتادگی دائم و جزئی در اثر حادثه
- غرامت روزانه به علت از کار افتادگی موقت در اثر حادثه

بیمه خدمات درمانی

کلیه دانشجویانی که تحت پوشش هیچ بیمه‌ای نباشند می‌توانند مشمول طرح بیمه خدمات درمانی دانشجویی تحت عنوان سایر اقساط قرار گیرند. بدیهی است حق بیمه مصوب به میزان ۱۰۰٪ می‌بایست توسط بیمه شده پرداخت گردد.

شرایط و ضوابط بازپرداخت وام

۱- دانشجویانی که موفق به پایان دوره تحصیلی خود شده‌اند، پس از فراغت از تحصیل نسبت به پرداخت کل بدهی به حساب صندوق رفاه و یا اخذ دفترچه اقساط اقدام می‌نمایند. زمان تعیین تکلیف بدهی برای کلیه دانشجویان (مشمول و غیر مشمول) حداکثر ۹ ماه پس از فراغت از تحصیل می‌باشد. در صورتی که پس از مدت زمان ۹ ماه برای گرفتن دفترچه قسط مراجعه شود، دیگری قابل تسقیط نبوده و دانشجوی می‌بایست کل بدهی را یکجا پرداخت نماید.

۲- مبلغ ۱۰٪ از کل بدهی در هنگام فراغت از تحصیل و صدور دفترچه اقساط بایستی یکجا توسط دانشجو واریز و اصل فیش واریزی تحویل گردیده و مانده بدهی تسقیط می‌گردد. بازپرداخت وام شهریه دانشجویی با کارمزد ۴٪ محاسبه می‌گردد. (مناهی محاسبه ۴٪ سالیانه از زمان دریافت وام تا شروع بازپرداخت) تذکر ۱: بدهی دوران تحصیل دانش آموزان فوت شده و جانباز و از کار افتاده کلی و شهیدان بجز موارد غیر قابل تسقیط و با رعایت من ضوابط و مقررات صندوق رفاه دانشجویان بخشوده می‌گردد.

۳- تاریخ سررسید اقساط برای کلیه دانشجویان ۹ ماه پس از فراغت از تحصیل می‌باشد. مدت خدمت نظام وظیفه به زمان مندرج در بند سه اضافه می‌شود.

۴- بدهکاران دارای دفترچه اقساط، می‌بایست در تاریخ سررسید هر یک از اقساط، به یکی از شعب بانک تجارت در سراسر کشور مراجعه و مبلغ بدهی خود را به حساب مندرج در فیش واریز و نسخه دوم (رسید مخصوص بازپرداخت‌کننده) را تا تسویه حساب نهایی نزد خود نگهداری نمایند. ضمناً در خصوص واریز مبلغ بدهی در بانک تجارت به شماره مشتری ۱۱ یا ۱۵ رقمی قید شده در فیش و برقرار بانک دقت شده و در صورت رویت مغایرت بلافاصله توسط کارسر بانک نسبت به رفع آن اقدام گردد.

در صورت عدم بازپرداخت به موقع اقساط (سه قسط متوالی) کل بدهی به دین حال تبدیل می‌گردد و بدهکاران موظف به بازپرداخت کل بدهی به صورت یکجا خواهند بود. ۵- صدور و ارسال هرگونه تأییدیه تحصیلی و یا ارسال ریز نمرات و هم‌چنین معرفی به حوزه نظام وظیفه منوط به صدور دفترچه اقساط می‌باشد و تسلیم اصل مدارک پس از استرداد کل بدهی و انجام تعهدات قانونی دیگر می‌باشد. ۶- دانشجویان انصرافی، تارک تحصیل و اخراجی ملزم به بازپرداخت کامل و یکجای کل وام‌های دریافتی خود می‌باشند.

۷- انتقال دانشجویان موسسات غیر انتفاعی به موسسات غیر انتفاعی دیگر در یک دوره تحصیلی و همان رشته تحصیلی (در صورت موافقت دانشگاه مبدأ و مقصد) و انتقال بدهی به دانشگاه مقصد بلامانع می‌باشد.

۸- در صورت قبولی دانشجو در مقطع بالاتر بلافاصله می‌بایست نسبت به تمدید و تعیین کیفیت بدهی خود اقدام نماید.

۹- بازپرداخت وام شهریه دانشجویی طبق مقررات با کارمزد ۴٪ محاسبه می‌گردد (کارمزد ۴٪ سالیانه از ابتدای ترم دریافت وام تا شروع بازپرداخت (شروع اقساط دفترچه یا زمان واریز یکجای بدهی) محاسبه می‌گردد.)